

DOG & BONE®
BACKBONE
Quick Start Guide

Hello.
Let us introduce you
to your Backbone.

Here are a few things you
should know.

It has 900mAh of Lithium
Polymer power

It can be charged separately
or while on your iPhone

It will automatically shut off
when fully charged

You can still sync your iPhone
while the Backbone battery is fitted

WARNING:
Do not store the battery in high temperatures
Do not expose the battery to moisture, the
battery must remain dry at all times
Never dispose of batteries in your garbage,
batteries must be disposed of at your local
battery recycle centre

Contents



Backbone
Battery

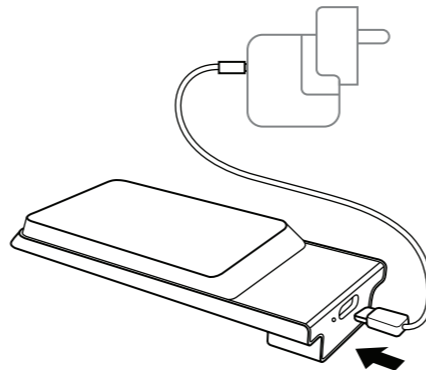


USB Cable



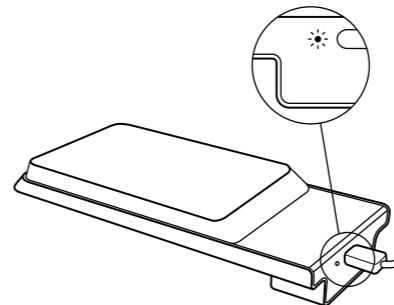
WARNING: Keep free from Liquid.

1 Charge via USB
& power pack.*

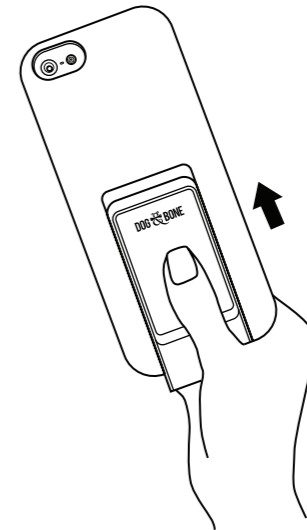


*Power pack not included

2 When charging, the
charging light will turn on.
When completely
charged, the charging
light will turn off.



3 You are now ready to
slide the battery into
your Backbone case.*



*Case sold separately

Your Dog & Bone® Backbone product
is warranted for a full 1 year from date
of purchase.

For more information, visit
www.dogandbonecases.com/warranty

“Made for iPod,” “Made for iPhone,”
and “Made for iPad” mean that
an electronic accessory has been
designed to connect specifically to
iPod, iPhone, or iPad, respectively,
and has been certified by the
developer to meet Apple performance
standards. Apple is not responsible
for the operation of this device or its
compliance with safety and regulatory
standards. Please note that the use
of this accessory with iPod, iPhone or
iPad may affect wireless performance.



DOG & BONE®
BACKBONE
Guide de Démarrage Rapide

Bonjour.
Laissez-nous vous présenter
votre Backbone.

Voici quelques informations
importantes.

Elle possède une alimentation en
polymère de lithium de 900 mAh

Elle peut être rechargée
séparément ou pendant qu'elle est
sur votre iPhone

Elle se coupe automatiquement
une fois complètement rechargée.

Vous pouvez encore synchroniser
votre iPhone pendant que la
batterie Backbone est en place.

AVERTISSEMENT:
Ne remisez pas la batterie à des températures élevées
N'exposez pas la batterie à l'humidité, la batterie doit
rester sèche en permanence
Ne mettez jamais la batterie au rebut dans les ordures
ménagères, la batterie doit être confiée au centre local
de recyclage de batterie

Contenu



Batterie
Backbone

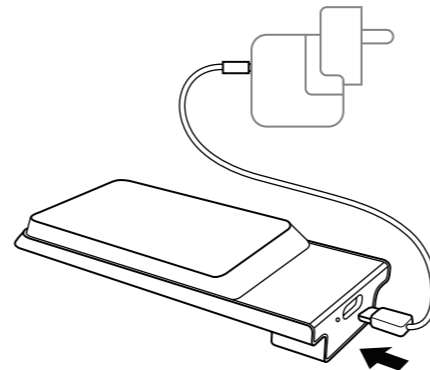


Câble USB



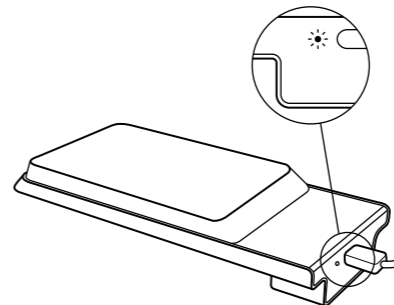
AVERTISSEMENT: Gardez à l'écart des liquides.

1 Est rechargée par le
bloc d'alimentation*
ou la prise USB.

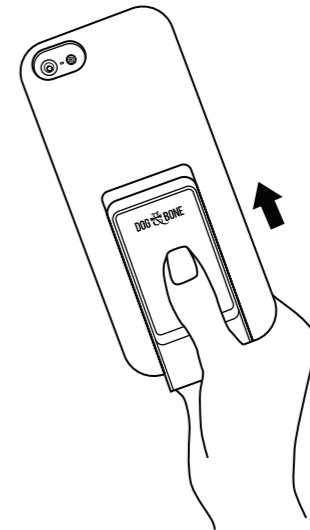


*Bloc d'alimentation non fourni

2 Lors de la recharge,
le voyant de recharge
s'illumine.
Une fois la recharge
terminée, le voyant de
recharge s'éteint.



3 Vous pouvez désormais
glisser la batterie dans
le boîtier Backbone.*



*Boîtier vendu séparément

Le produit Backbone de Dog&Bone® est
garanti pendant 1 année entière à compter de
la date d'achat.

Pour plus d'informations, rendez-vous sur
www.dogandbonecases.com/warranty

“Fabriqué pour iPod”, “Fabriqué pour iPhone”
et “Fabriqué pour iPad” signifient qu'un
accessoire électronique a été conçu pour se
connecter spécifiquement à l'iPod, à l'iPhone
ou à l'iPad, respectivement, et qu'il a été
certifié par le développeur être conforme
aux normes de performance Apple. Apple
n'est pas responsable du fonctionnement
de cet appareil ni de sa conformité aux
normes de réglementation et de sécurité.
Sachez que l'utilisation de cet accessoire
avec un iPod, iPhone ou iPad peut affecter le
fonctionnement sans fil.

